

# 002

## 0.OBSAH

1.PRŮZKUM VEŘEJNÉHO MÍNĚNÍ OBYVATEL	1
1.1. VYHODNOCENÍ ANKETY	1
1.2. SWOT ANALÝZA NÁZORŮ VEŘEJNOSTI	10
1.3. ANKETNÍ LÍSTEK	11

# 1. PRŮZKUM VEŘEJNÉHO MÍNĚNÍ OBYVATEL

Významnou a neopominutelnou součástí Situační analýzy obce Šestajovice stejně jak celého strategického dokumentu, byl průzkum veřejného mínění obyvatel obce, který je podstatným faktorem pro vytváření reálného profilu obce. Jeho cílem bylo zjistit názory obyvatel na současné problémy a potřeby obce, ale i na její budoucí rozvoj. Průzkum byl realizován v průběhu měsíce září a října 2007 anonymním dotazníkovým šetřením. Dotazníky byly distribuovány do vybraného vzorku domácností a jeho plné znění bylo otištěno v místním tisku. K dispozici byl také na obecním úřadě, který byl místem jejich odevzdání.

Bylo sesbíráno a vyhodnoceno celkem 97 dotazníků.

## 1.1. VYHODNOCENÍ ANKETY

### 1. Jak byste ohodnotili následující oblasti v obci Šestajovice?

	1	2	3	4	5	výsledné hodnocení	počet odpovědí
Pracovní příležitosti		7	13	23	17	4	60
Příležitosti pro podnikání		18	28	19	8	3	73
Úroveň sportovního vyžití		9	28	43	13	4	93
Úroveň kulturního vyžití	0	2	14	37	29	4	82
Úroveň školských zařízení	2	12	19	25	15	4	73
Kvalita bydlení	18	36	26	5	0	2	85
Možnosti pro výstavbu nových rodinných domů	26	30	13	0	2	2	71
Možnosti nakupování	1	6	16	40	32	4	95
Individuální dopravní možnosti	8	47	28	4	1	2	88
Sociální služby	3	13	14	23	12	4	65
Úroveň zdravotní péče	14	27	25	11	2	2	79
Množství a kvalita veřejné zeleně	6	21	32	23	11	3	93
Přírodní prostředí v okolí obce	21	35	14	8	13	2	91
Zásobování energiemi (plyn, elektřina)	59	28	5	0	0	1	92
Zásobování vodou	36	28	12	14	2	1	92
Nakládání s odpady, jejich třídění a recyklace	44	34	7	3	4	1	92
Práce úřadu obce	27	38	20	2	0	2	87
Péče o památky	3	19	24	6	2	3	54
Kvalita veřejné dopravy	16	29	23	16	7	2	91
Celkový vzhled obce	1	17	54	21	4	3	97

Hodnotící stupnici chápejte jako klasické klasifikační hodnocení. 1 Výborně, 5 nedostatečně.

První anketní otázka měla zjistit názor obyvatel obce na její současný stav, na úroveň a kapacitu jednotlivých služeb, občanské vybavenosti, technické a dopravní infrastrukturu. Z předchozí tabulky vyplývají dvě zásadní zjištění. Oblasti, které podle názoru obyvatel mají nejnižší kvalitu nebo jsou absolutně nedostatečné. Jsou to oblasti, které získaly nejhorší průměrné hodnocení. Druhý významný faktor, doplňující kompletní zhodnocení současného stavu je zájem obyvatel o jednotlivé oblasti. Ten se dá jasně vypořádat, z celkového počtu odpovědí k jednotlivým kategoriím.

Nejhůře tedy dopadly podle celkové známky oblasti :

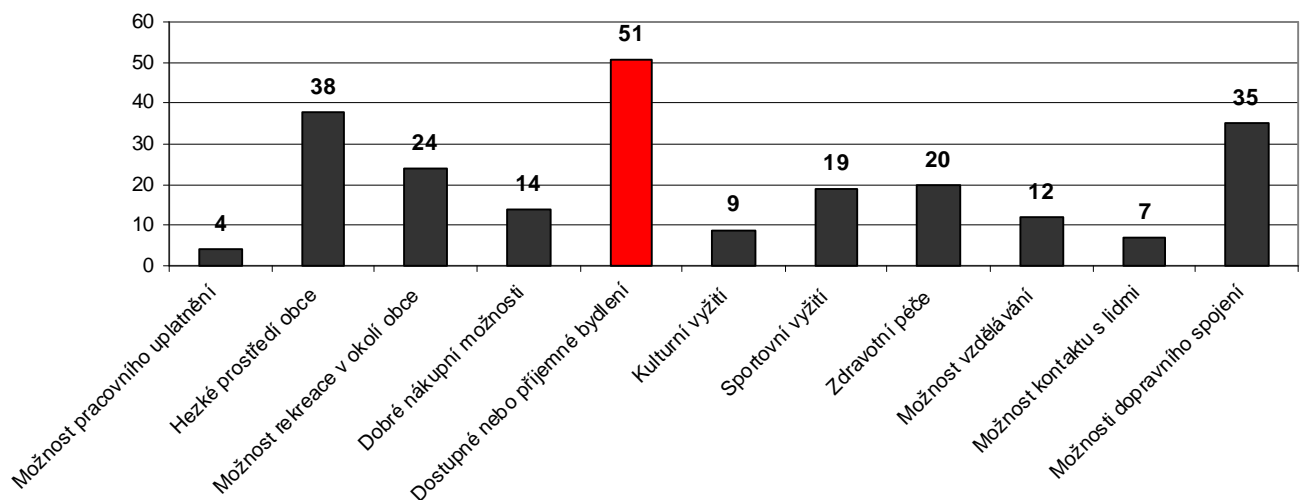
- **pracovní příležitosti**
- **úroveň sportovního vyžití**
- **úroveň kulturního vyžití**
- **úroveň školských zařízení**
- **možnosti nakupování**
- **sociální služby**

Nejaktuálnější kategorií o kterou se zajímá největší počet obyvatel se staly oblasti :

- **úroveň sportovního vyžití**
- **možnosti nakupování**
- **celkový vzhled obce**
- **množství a kvalita veřejné zeleně**

→ Z toho vyplývají oblasti průniku, nejproblematictější oblasti, které zajímají nejširší počet obyvatel - **možnosti nakupování a úroveň sportovního vyžití**

## 2.Co je pro Váš život v obci Šestajovice nejcennější?

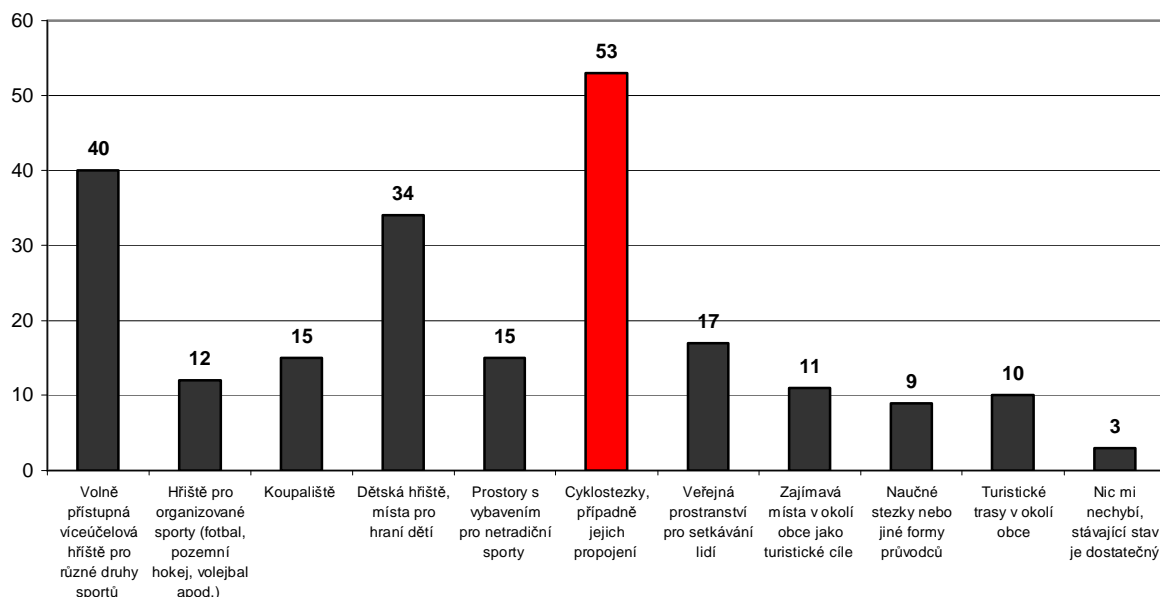


Druhá anketní otázka měla prověřit nejdůležitější faktory pro bydlení v obci. Z výsledků vyplývá největší zájem o oblasti spojené s bydlením a dopravním spojením. Z toho je patrná poloha obce v přímém sousedství hlavního města Prahy a její charakter, plnící především funkci bydlení v příjemném prostředí, kde většina obyvatel vyjíždí za prací mimo obec.

Nejdůležitějšími faktory tedy jsou

2. **hezké prostředí obce**
3. **dostupné nebo příjemné bydlení**
4. **možnost dopravního spojení**

### 3. Jaká zařízení pro volný čas Vám v obci výrazně chybí?



Třetí anketní otázka měla zjistit, jaké druhy každodenní rekreace a relaxace občané v obci postrádají a jaké by rádi využívali.

Nejčastější odpovědi jsou:

- **Volně přístupná víceúčelová hřiště pro různé druhy sportů**
- **Cyklostezky, případně jejich propojení**
- **Dětská hřiště, místa pro hraní dětí**
- **Veřejná prostranství pro setkávání lidí**

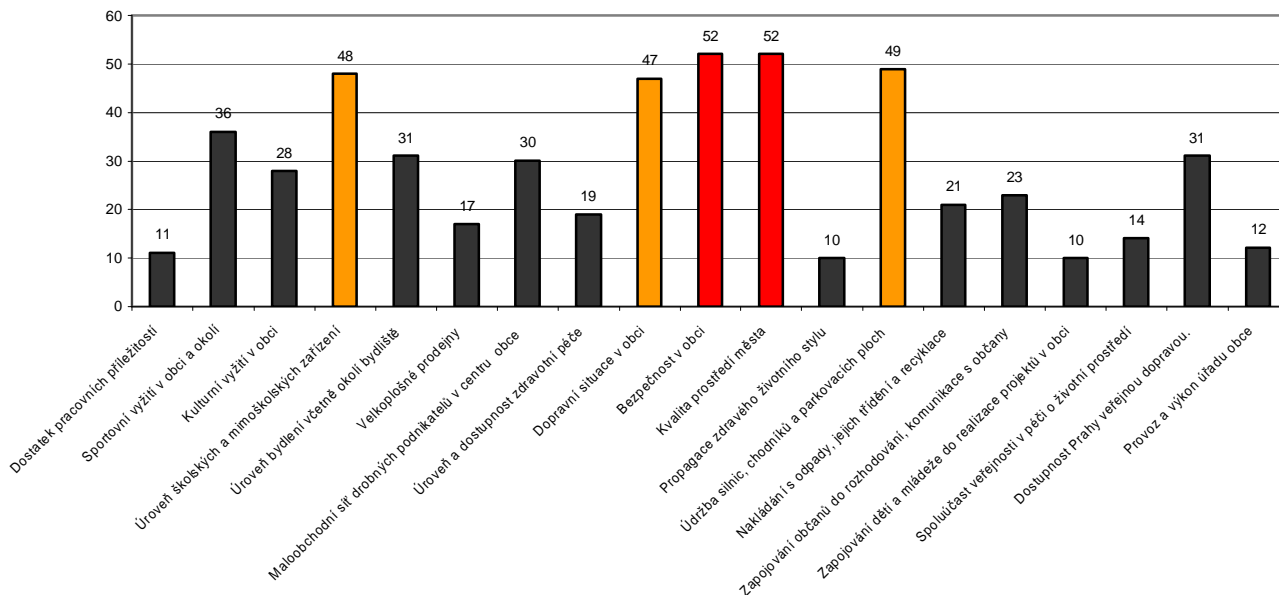
Z těchto výsledků nám vyplývá rostoucí zájem o cykloturistiku, která je jak každodenní možností rekreace, tak možností krátkodobé rekreace v případě propojení cyklotras a cyklostezek na širší okolí. Tento zájem je nejpatrnější .

Další zájem občanů je vidět v možnosti vytvoření volně přístupných hřišť, která budou plnit více funkcí a tím uspokojí širší okruh obyvatel, rozdílných jak v oblíbenosti jednotlivých sportovních disciplín tak ve věkové struktuře.

Z charakteru obce, která je suburbanizačním sídlem v blízkosti Prahy s vysokým přírůstkem obyvatel, plynoucí z migrace mladých rodin za lepším prostředím, ale stále výbornou dostupností , vysokým počtem dětí, vyplývá zájem o dětská hřiště.

Velmi zajímavým zjištěním je fakt, že významný počet obyvatel obce si uvědomuje důležitost veřejných prostor, jejich funkci utvářet obraz obce, prostorovou strukturu a v neposlední řadě soudržnost společenství obyvatel obce.

#### 4. Na které oblasti by se měla obec do budoucna soustředit?



Čtvrtá anketní otázka měla zjistit, na jaké oblasti by se podle občanů měla obec v budoucnu zaměřit, které jsou podle nich pro kvalitní rozvoj důležité. Z jiného pohledu ukazuje neproblematictější oblasti a kolizní body v obci.

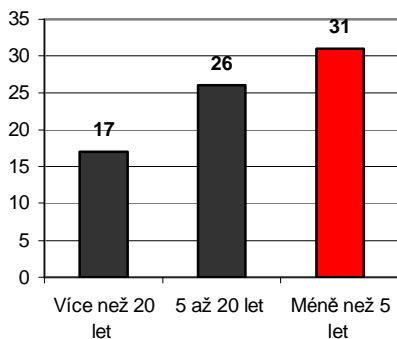
Nejčastější odpovědi jsou:

- **Bezpečnost v obci**
- **Kvalita prostředí obce**
- **Úroveň školských zařízení**
- **Dopravní situace obce**
- **Údržba chodníků a silnic**

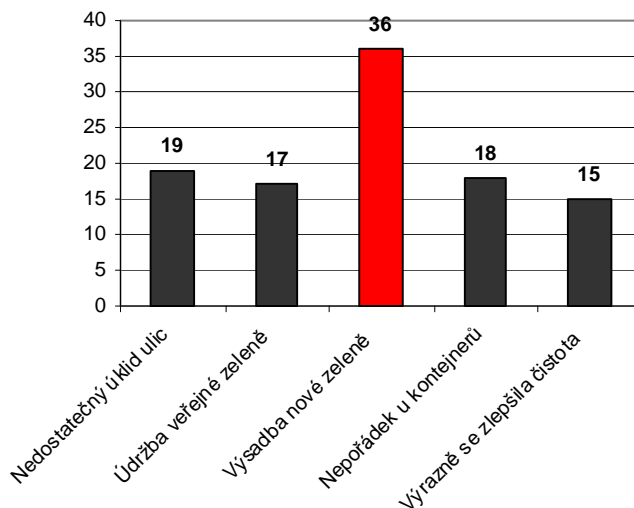
Z těchto výsledků jasně vyplývá potřeba občanů cítit se bezpečně v místě svého bydlení a to především v oblasti dopravní. Je zde patrná nespokojenost se současným stavem silnic, jak s jeho kvalitou tak s neúměrně vysokou a nadále se zvyšující intenzitou dopravy, která negativně ovlivňuje obec.

Druhým důležitým faktorem je podle názorů občanů celkový vzhled obce a třetím úroveň školských zařízení. Z těchto výsledků je opět zřejmý vysoký počet mladých rodin s dětmi, migrujících do Šestajovic za příjemným a přírodním prostředím pro bydlení.

#### 5. Jak dlouho v obci Šestajovice bydlíte?



#### 6. Jsou problémy s čistotou obce? Pokud ano, jaké vás trápí nejvíce?



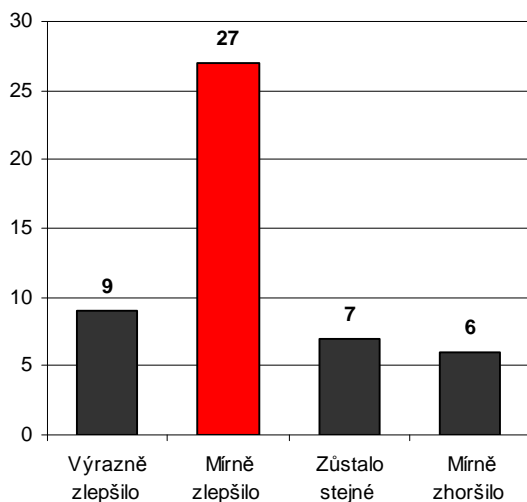
Z páté anketní otázky vyplývá největší procento občanů, kteří bydlí v obci méně než 5 let, kteří migrovali do obce v poslední době. Z tohoto výsledku se dá předpokládat očekávání a nároky těchto obyvatel na obec, které budou směřovány na dopravní situaci obce, její dostupnost do Prahy, příjemné bydlení v obci, možnosti rekreace a školní docházky svých dětí.

Šestá anketní otázka vypovídá o problémech obce s její čistotou. Občané vnímají posun v této aktivitě k lepšímu, ale stále si všimají nepořádku u kontejnerů. Obecně pořádek obce není jejím nejproblématictější místem podle názorů jejích obyvatel. Velmi výrazně je však vnímán nedostatek zeleně ve veřejném prostoru obce a její nedostatečná výsadba.

Nejčastější odpověď je tedy:

- **Výsadba nové zeleně**

### 7. Jak se v posledních letech změnilo prostředí obce?

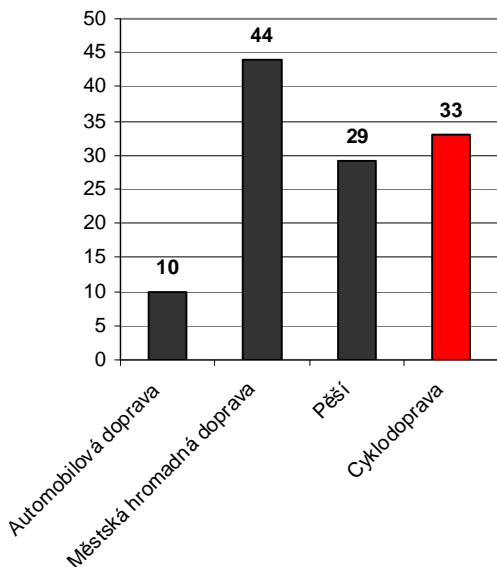


Sedmá anketní otázka měla zjistit, jak občané vnímají změny v obci za poslední dobu. Většina z nich je přesvědčena o mírném zlepšení celkového prostředí obce.

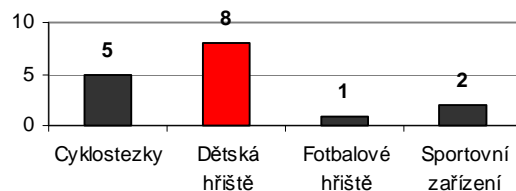
Nejčastější odpověď je tedy:

- **Mírně zlepšilo**

### 8. Jaký způsob dopravy po obci by měl být do budoucna jejich podle Vás nejvíce podporován?



### 9. Které volnočasové aktivity v obci jsou, ale úroveň Vám připadá nedostatečná?



Devátá anketní otázka měla zjistit, které volnočasové aktivity v obci jsou, ale občanům připadá jejich kapacita a kvantita nedostatečná.

Nejčastější odpověď byla:

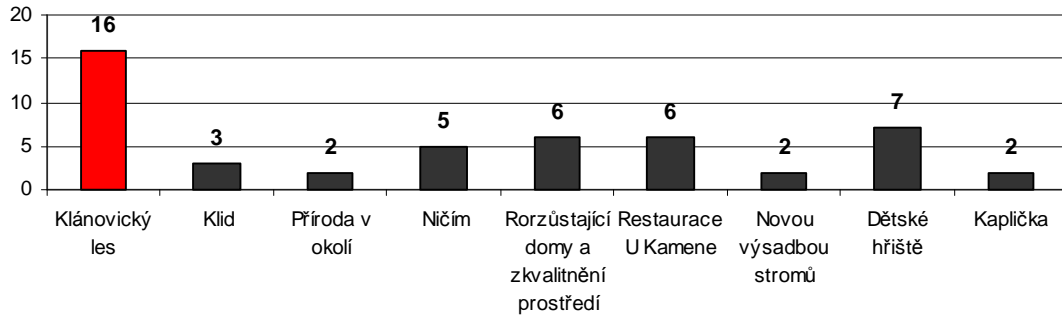
- **Dětské hřiště**

Osmá anketní otázka měla zjistit, jaký druh dopravy by podle názorů občanů měla obec podporovat. Jednoznačně z ní vyplývá, že většina občanů dává přednost cyklistické dopravě, dopravě MHD a pěší. IAD získala pouhých 6 hlasů.

Nejčastější odpovědi jsou:

- **Cyklodoprava**
- **Městská hromadná doprava**

### 10. Kdyby k Vám přijela návštěva, která v Šestajovicích ještě nebyla, čím byste se v obci pochlubili?

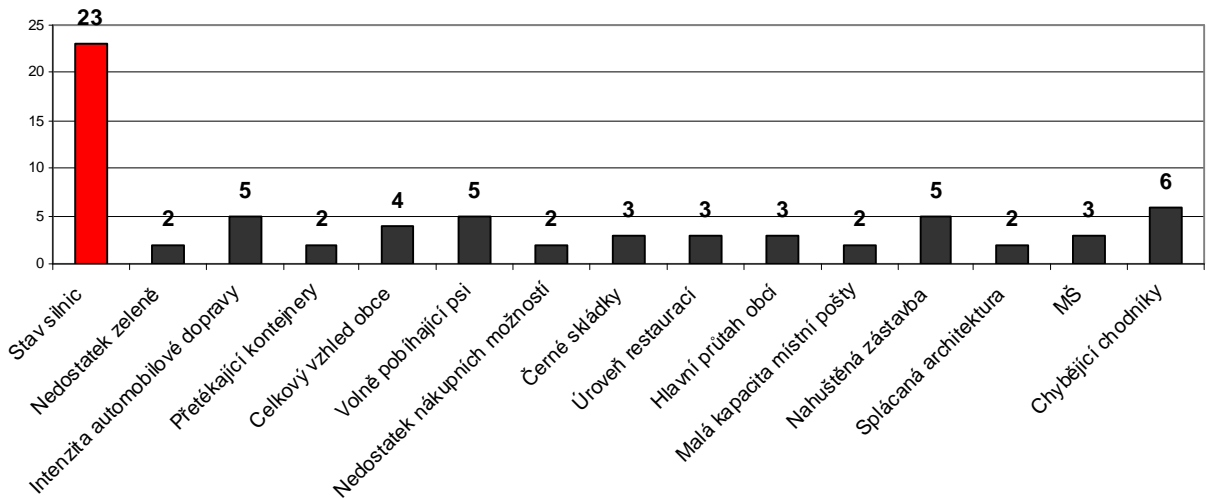


Desátá anketní otázka měla zjistit, na co jsou obyvatelé Šestajovic nejvíc hrdí a čím by se pochlubili. Nejčastěji se opakující odpovědí byl Klánovický les, který se ale nachází na katastru jiné obce. Tato odpověď deklaruje potřebu občanů každodenní rekreace v přírodě, jejich vztah a potřebu přírodních míst.

Nejčastější odpovědi jsou:

- **Klánovický les**

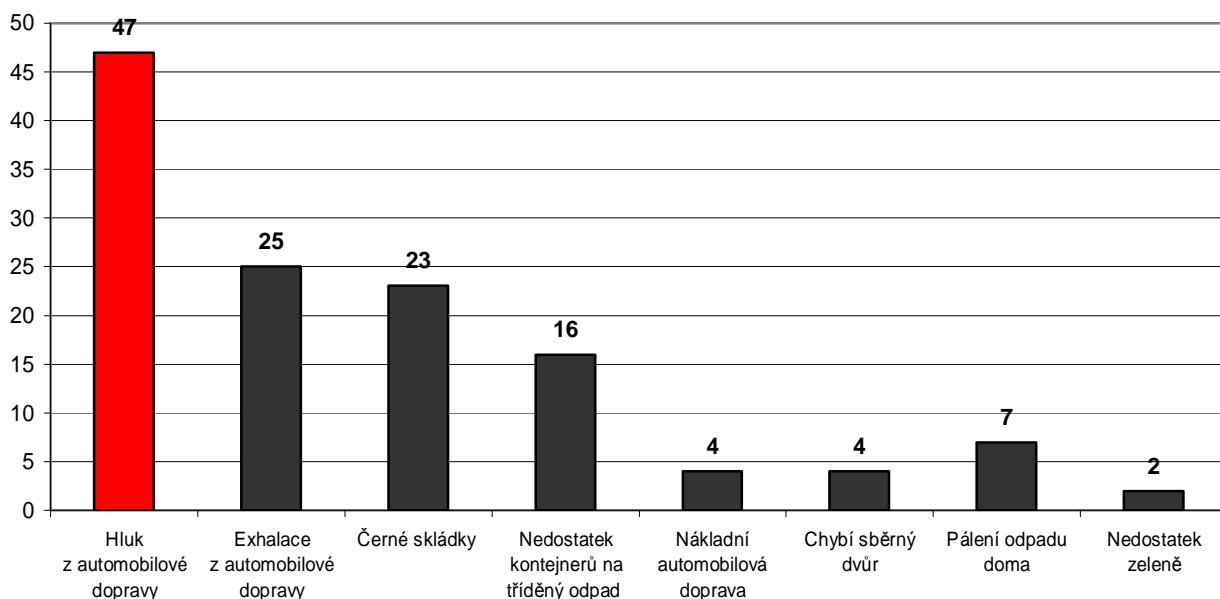
### 11. Za co se ve své obci stydíte, co Vám zneprjemňuje život?



Nejčastější odpověď je:

- **Stav silnic**

## 12. Co podle Vás nejvíce zhoršuje kvalitu životního prostředí v obci?

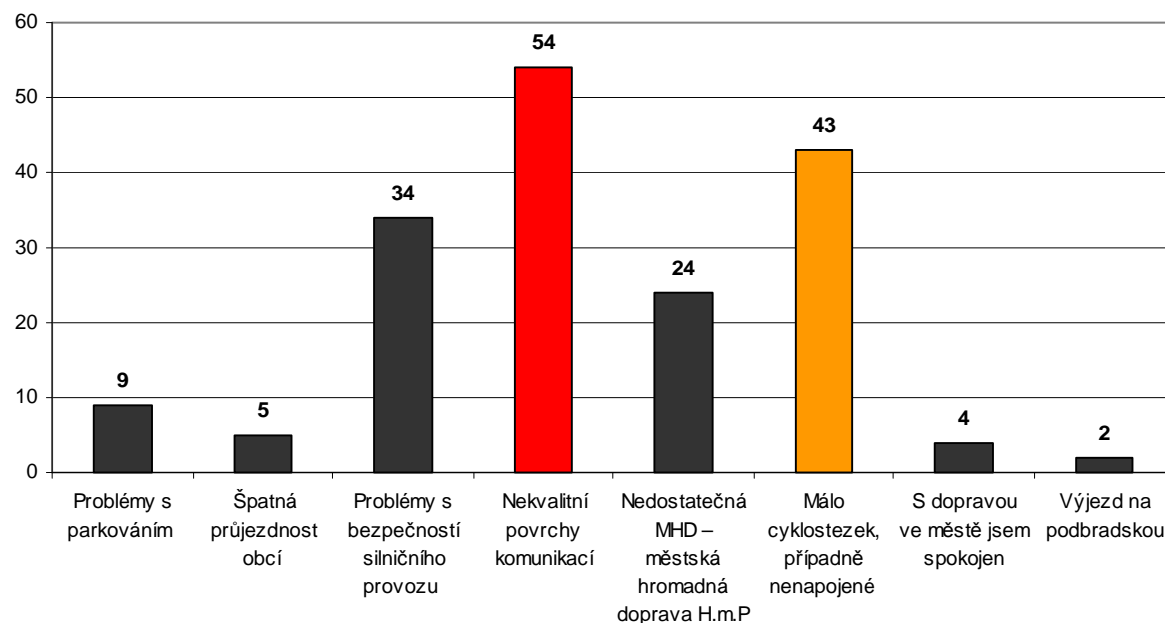


Nejčastější odpověď je:

- **Hluk z automobilové dopravy**

Jedenáctá a dvanáctá otázka jasně ukazují nespokojenost občanů se současným stavem silnic a dopadů automobilové dopravy.

## 13. Jaké jsou případné problémy s dopravou v obci a ve spojení s okolními městy?

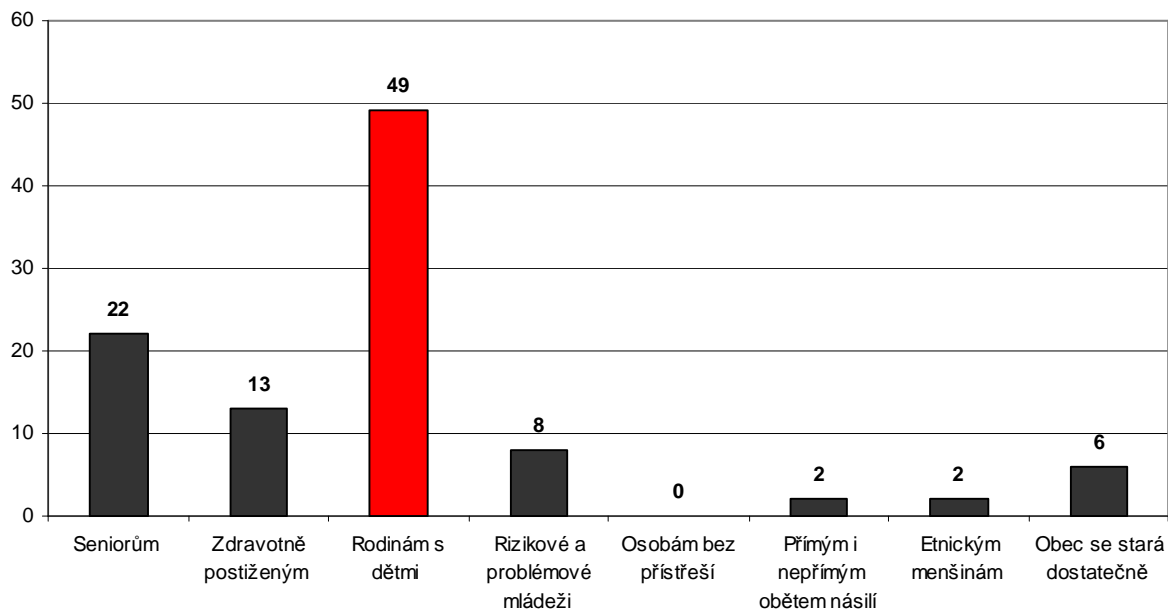


Nejčastější odpovědi jsou:

- **Nekvalitní povrchy komunikací**
- **Málo cyklostezek, případně jejich napojení**
- **Problémy s bezpečností silničního provozu**
- **Nedostatečná MHD**



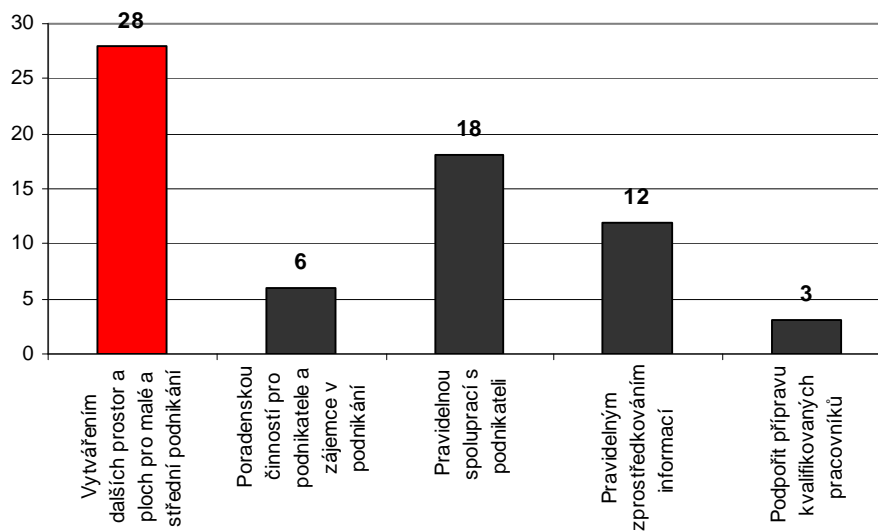
#### 14. Jakým skupinám obyvatel by měla obec zajistit více péče než doposud?



Nejčastější odpovědi jsou:

- **Rodinám s dětmi**

#### 15. Jak by obec měla podporovat podnikání?



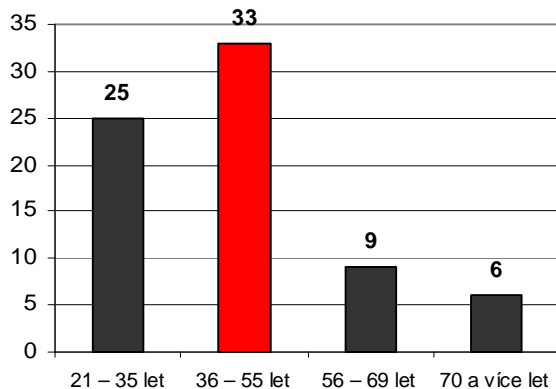
Patnáctá otázka zjistila, jakým způsobem by obec měla podporovat podnikání.

Nejčastější odpověď je:

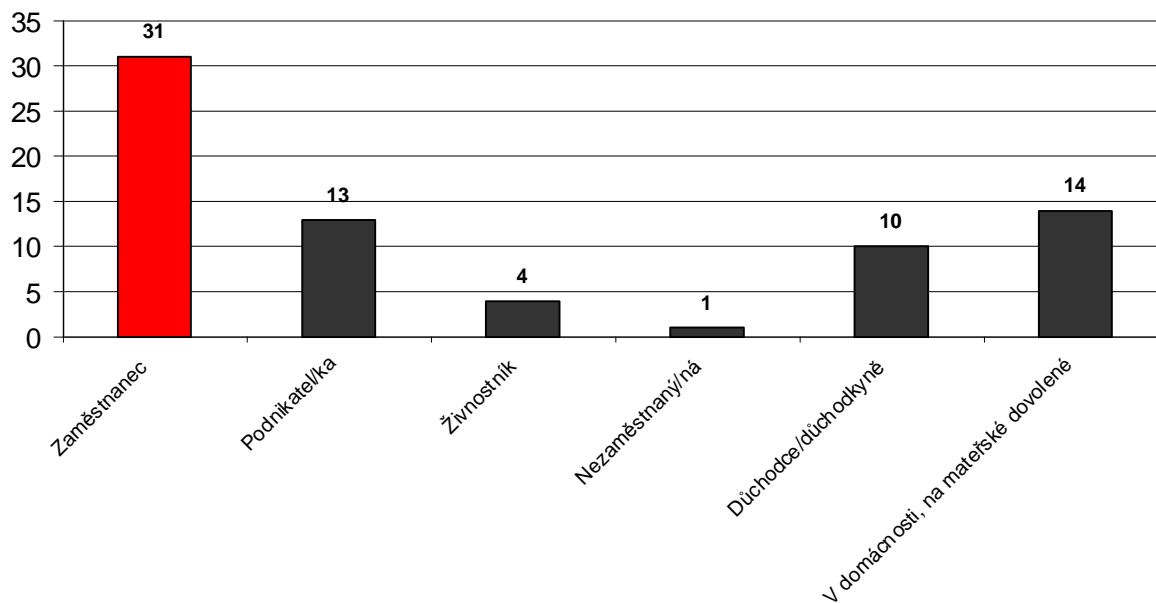
- **Vytvářením dalších prostor a ploch pro malé a střední podnikání**

Z toho můžeme usuzovat, že je v obci nedostatek takovýchto ploch či prostor, a že je o tyto plochy zájem.

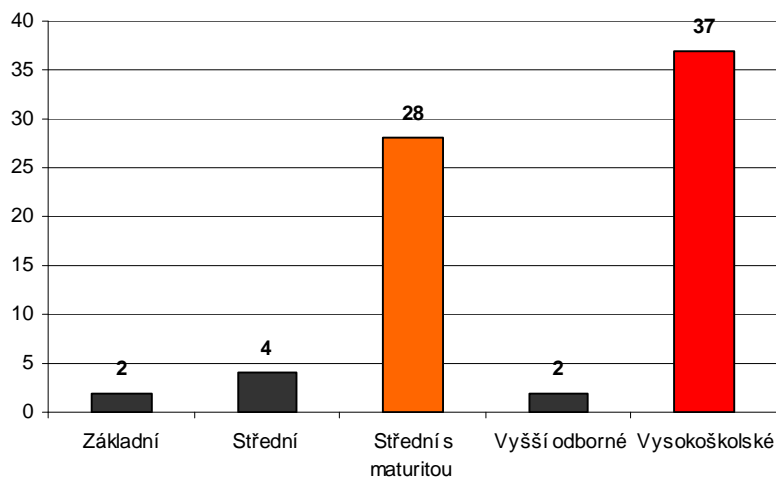
### 16. Jaký je Váš věk?



### 17. Jaké je Vaše zaměstnání



### 18. Jaké je Vaše nejvyšší dokončené vzdělání?



Šestnáctá, sedmnáctá a osmnáctá otázka zjišťovaly statistické údaje. Z nich vyplývá, že se o práci úřadu, život obce a její rozvoj zajímá a anketu se zúčastnili převážně ekonomicky aktivní občané v letech od 36-55, v zaměstnaneckém pracovním poměru s vysokoškolským vzděláním.

# 002

## 1.2. SWOT ANALÝZA NÁZORŮ VEŘEJNOSTI

SILNÉ STRÁNKY	SLABÉ STRÁNKY
Kvalitní bydlení	Úroveň kulturního vyžití
Možnosti pro výstavbu nových rodinných domů	Úroveň školských zařízení
Úroveň zdravotní péče	Úroveň sportovního vyžití
Zásobování energiemi (plyn, elektřina)	Možnosti nakupování
Zásobování vodou	Sociální služby
Nakládání s odpady, jejich třídění a recyklace	Stav silnic
Přírodní prostředí v okolí obce	Volně pobíhající psi
Individuální dopravní možnosti	Intenzita automobilové dopravy
Práce úřadu obce	Málo cyklostezek, případně jejich napojení
Kvalita veřejné dopravy	Problémy s bezpečností silničního provozu
Klánovický les	Nedostatečná MHD
PŘÍLEŽITOSTI	HROZBY
Zlepšení bezpečnosti v obci – řešení kolizních dopravních míst, vybudování komunikací pro pěší	Intenzita automobilové doprava a její negativní dopad – zhoršení stavu komunikací, nehodovost, negativní dopady na životní prostředí a hygienu obce
Cyklostezky, případně jejich propojení	Černé skládky
Dětská hřiště, místa pro hraní dětí	Nedostatek kontejnerů na tříděný odpad
Veřejná prostranství pro setkávání lidí	Zhoršení dopravního spojení s Hlavním městem Prahou
Řešení dopravní situace – nevyhovujícího stavu silnic a vysoké dopravní intenzity	
Volně přístupná víceúčelová hřiště pro různé druhy sportů	
Zvýšení kapacity a kvality stávajících školských zařízení	
Údržba chodníků a silnic	
Zlepšení přírodního prostředí obce - výsadba nové zeleně	
Zintenzivnění Městské hromadná doprava a jejího napojení a Prahu	
Zaměření obce na rodiny s dětmi	
Vytvářením dalších prostor a ploch pro malé a střední podnikání	

## 1.3. ANKETNÍ LÍSTEK



Vážení spoluobčané,  
 V současné době probíhá v naší obci zpracování (dokončení) územního plánu, jehož součástí je i analýza rozvoje potenciálu samotné obce Šestajovice (strategický plán obce). Jeho základním úkolem bude definovat společné zájmy obce, Vás obyvatel i podnikatelských subjektů. Podstatným faktorem pro vytváření reálného profilu naší obce a definování nejzávažnějších problémů je průzkum veřejného mínění (synléza Vašich názorů). Proto bychom Vás prosřednictvím této ankety rádi zapojili do procesu územního a strategického plánování naší obce a následně Vás i informovali o výsledcích tohoto průzkumu. Samotná anketa je založena na anonymitě a dobrovolnosti. I když pro kvalitní analýzu přivítáme maximum zodpovězených otázek, máte možnost odpovědět pouze na vybrané skupiny či jen jednotlivé otázky či podotázky.

Vážení spoluobčané, doufám, že pozitivně přistoupíte k možnosti zapojit se do utváření rozvoje obce Šestajovice a Vámi vyplněný anketní dotazník bude dalším úspěšným krokem při společné tvorbě budoucího vzhledu naší obce.

Roman Hrdlic, starosta obce

Pozn. Vámi vyplněné anketní listky prosím vložte do schránky obecního úřadu nebo zanechte přímo na obecní úřad

## 1. Jak byste ohodnotili následující oblasti v obci Šestajovice

	1	2	3	4	5
Pracovní příležitosti					
Příležitosti pro podnikání					
Úroveň sportovního vyžití					
Úroveň kulturního vyžití					
Úroveň školských zařízení					
Kvalita bydlení					
Možnosti pro výstavbu nových rodinných domů					
Možnosti nakupování					
Individuální dopravní možnosti					
Sociální služby					
Úroveň zdravotní péče					
Množství a kvalita veřejné zeleně					
Přírodní prostředí v okolí obce					
Zásobování energiemi (plyn, elektřina)					
Zásobování vodou					
Nakládání s odpady, jejich třídění a recyklace					
Práce úřadu obce					
Péče o památky					
Kvalita veřejné dopravy					
Celkový vzhled obce					

Hodnotící stupnici chápejte jako klasické klasifikační hodnocení. 1. Výborné, 5. nedostatečné.

## 11. Za co se ve své obci stydíte, co Vám zneprjemňuje život?

Hluk z automobilové dopravy
Exhalace z automobilové dopravy
Černé skládky
Nepravdělné a nedostatečná intenzita odvážení odpadků
Nedostatek kontejnerů na tříděný odpad
Spatná informovanost o kvalitě životního prostředí

Jiné.....  
 .....  
 .....  
 .....

## 13. Jaké jsou případné problémy s dopravou v obci a ve spojení s okolními městy?

Problémy s parkováním
Špatná přístupnost obcí
Regionální a nadregionální dostupnost obce
Problémy s bezpečností silničního provozu
Nekvalitní povrchy komunikací
Nedostatečná MHD – městská hromadná doprava H.m.P.
Málo cyklostezek, případně nenapojené
S dopravou ve městě i sem spokojen

Jiné.....  
 .....  
 .....

## 16. Jaký je Váš věk?

21 – 35 let
36 – 55 let
56 – 69 let
70 a více let

## 17. Jaké je Vaše zaměstnání?

Student/ka
Zaměstnanec
Podnikatel/ka
Živnostník
Nezaměstnaný/á
Duchodce
V domácnosti, na mateřské dovolené
Invalidní důchodce

## 18. Jaké je Vaše nejvyšší dokončené vzdělání?

Základní
Střední
Vyšší odborné
Vysokoškolské

## 14. Jakým skupinám obyvatel by měla obec zajistit více péče než doposud?

Seniorům
Zdravotně postiženým
Rodičům s dětmi
Rizikové a problémové mládeži
Osobám bez přísluší
Přijímám i nepřijímám obětem násilí
Etnickým menšinám
Obec se dostatečně stará o uvedené skupiny obyvatel

## 15. Jak by obec měla podporovat podnikání?

Vytvářením dalších prostor a ploch pro malé a střední podnikání
Poradenskou činností pro podnikatele a zájemce v podnikání
Pravidelnou spoluprací s podnikateli
Pravidelným zprostředkováním informací
Podpořit přípravu kvalifikovaných pracovníků

zpracoval: FUTURA<sup>Quality</sup>  
 Ing. Vít Zeman | m. 603 87 41 70 | vit.zeman@centrum.cz

## 2. Co je pro Váš život v obci Šestajovice nejcennější?

Možnost pracovního uplatnění
Možnost podnikání
Hezké prostředí obce
Možnost rekreace v okolí obce
Dobré nákupní možnosti
Dostupné nebo příjemné bydlení
Kulturní vyžití
Sportovní vyžití
Zdravotní péče
Možnost vzdělávání
Možnost kontaktu s lidmi
Možnosti dopravního spojení

Jiné.....  
 .....  
 .....  
 .....  
 .....  
 .....  
 .....

## 3. Jaká zařízení pro volný čas Vám v obci výrazně chybí?

Volně přístupná víceúčelová hřiště pro různé druhy sportů
Hřiště pro organizované sporty (fotbal, pozemní hokej, volejbal apod.)
Koupaliště
Dětská hřiště, místa pro hrani děti
Prostory s vybavením pro netradiční sporty (lezecká stěna, minigolf, petanque, skateboard atd.)
Cyklostezky, případně jejich propojení
Veřejná prostranství pro setkávání lidí
Zajímavá místa v okolí obce jako turistické cíle
Naučné stezky nebo jiné formy průvodců
Turistické trasy v okolí obce
Nic mi nechybí, stávající stav je dostačující

Jiné.....  
 .....  
 .....  
 .....  
 .....

## 4. Na které oblasti by se měla obec do budoucna soustředit?

Dostatek pracovních příležitostí
Možnosti podnikání
Sportovní vyžití v obci a okolí
Kulturní vyžití v obci
Úroveň školských a mimoškolních zařízení (předškolní, základní, střední školy, DDM, ...)
Dostupnost bydlení
Býtový fond a nová výstavba
Startovací byty
Úroveň bydlení včetně okolí bydliště

Jiné.....  
 .....  
 .....  
 .....  
 .....

Velkoplošné prodejny
Maloobchodní síť drobných podnikatelů v centru obce
Úroveň a dostupnost zdravotní péče
Dopravní situace v obci
Bezpečnost v obci
Kvalita prostředí města – čistota vzduchu, hluk, dostatek zeleně a vodních prvků, upravená veřejná prostranství
Propagace zdravého životního stylu
Údržba silnic, chodníků a parkovacích ploch
Nakládání s odpady, jejich třídění a recyklace
Zapojování občanů do rozhodování, komunikace s občany
Zapojování dětí a mládeže do realizace projektů v obci
Spoluúčast veřejnosti v péči o životní prostředí
Cestovní ruch
Dostupnost Prahy veřejnou dopravou
Regionální dostupnost města
Dostupnost levného a kvalitního ubytování (hostely, autocamping ...)
Provoz a výkon úřadu obce

## 5. Jak dlouho v obci Šestajovice bydlíte?

Více než 20 let
5 až 20 let
Méně než 5 let

## 6. Jsou problémy s čistotou v obci? Jaké?

Nedostatečný úklid ulic
Údržba veřejné zeleně
Výsadba nové zeleně
Výrazné zlepšilo
Nepořádek u kontejneru

## 7. Jak se v posledních letech změnilo prostředí obce?

Výrazně zlepšilo
Mírně zlepšilo
Zůstalo stejné
Mírně zhoršilo

## 8. Jaky způsob dopravy po obci by měl být do budoucna podle Vás nejvíce podporován?

Automobilová doprava
MHD
Pěší
cyklopráva

## 9. Které volnočasové aktivity v obci jsou, ale jejich úroveň Vám připadá nedostatečná?

## 10. Kdyby k Vám přijela návštěva, která v Šestajovicích ještě nebyla, čím byste se v obci pochlubil?